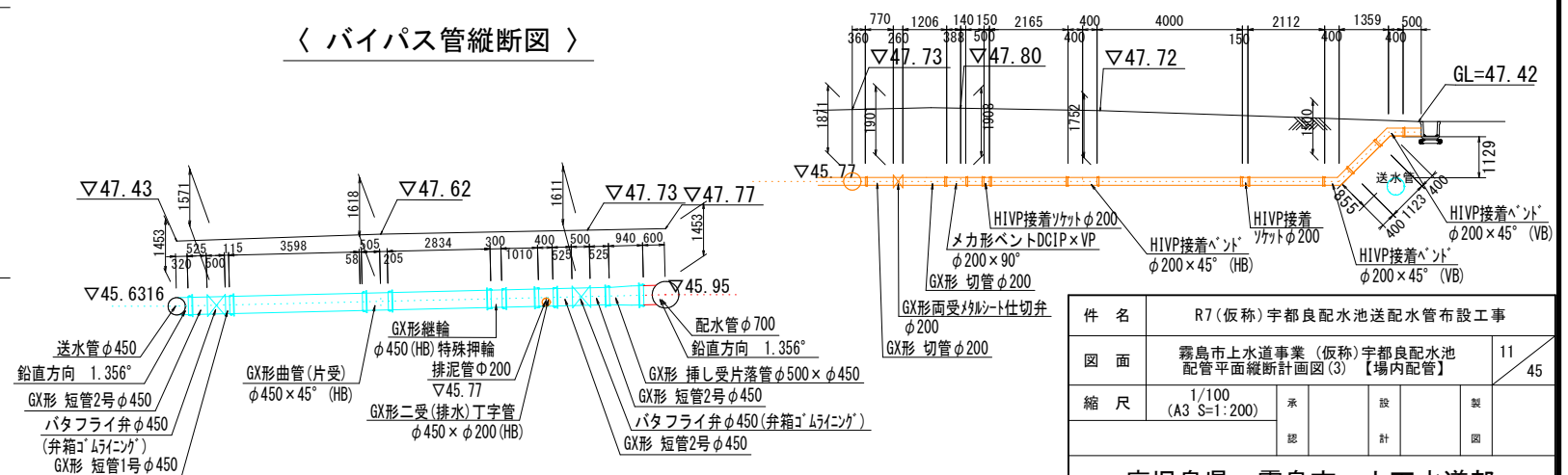
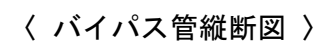
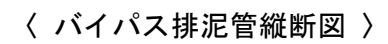
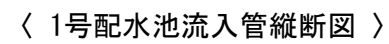


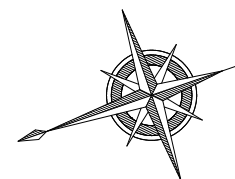
霧島市上水道事業 (仮称) 宇都良配水池 配管平面縦断計画図(3) 【場内配管】  
S=1:100 (A3時 S=1:200)

[illegible]

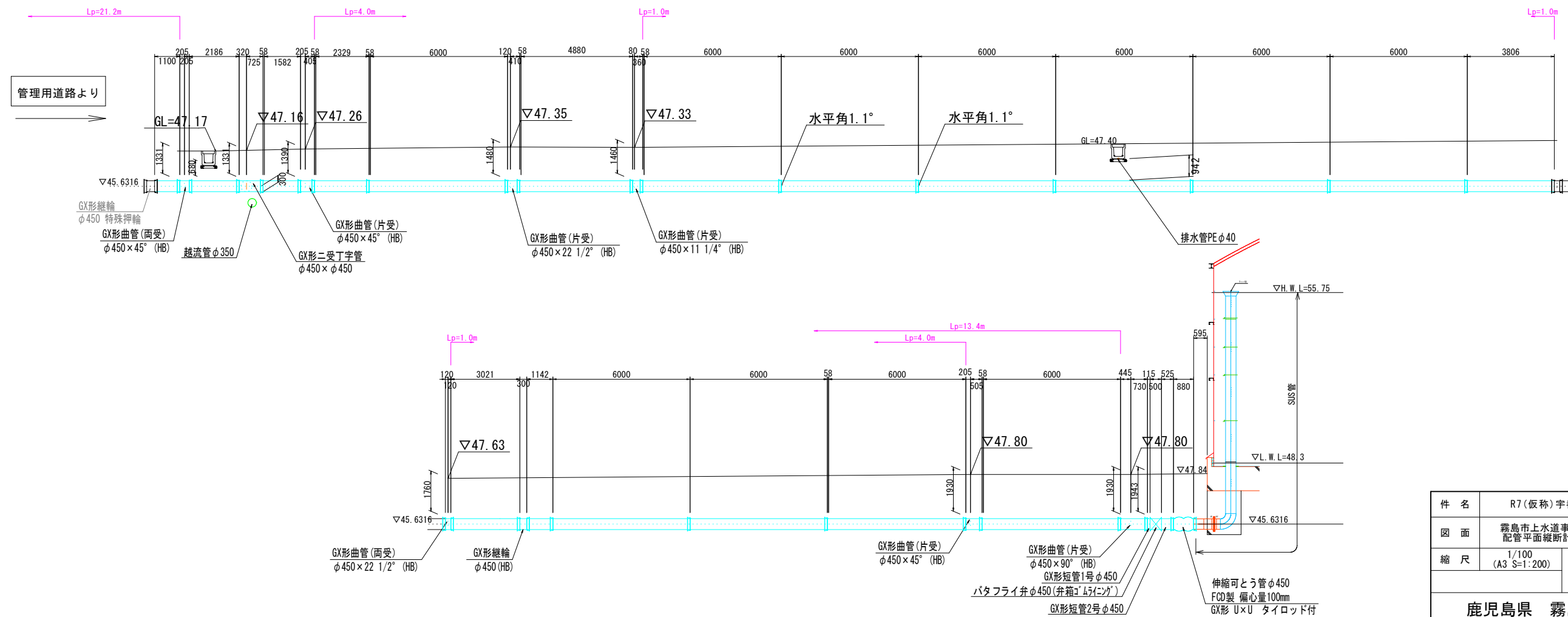
件 名	R7(仮称)宇都良配水池送配水管布設工事				
図 面	霧島市上水道事業 (仮称)宇都良配水池 配管平面縦断計畫面(3) 【場内配管】				11 45
縮 尺	1/100 (A3 S=1:200)	承 認	設 計	製 図	
鹿 児 島 県    霧 島 市    上 下 水 道 部					

$S = \text{図示}$

〈 2号配水池流入管平面図 〉 S=1:150 (A3時 S=1:300)

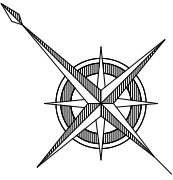


〈 2号配水池流入管縦断図 〉 S=1:100 (A3時 S=1:200)

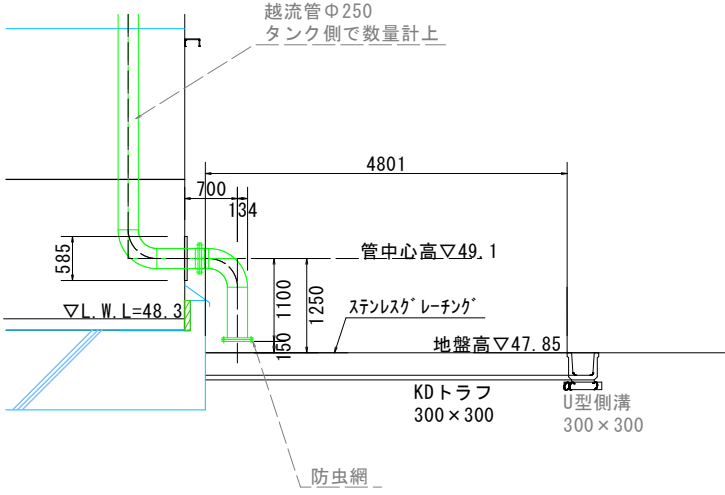
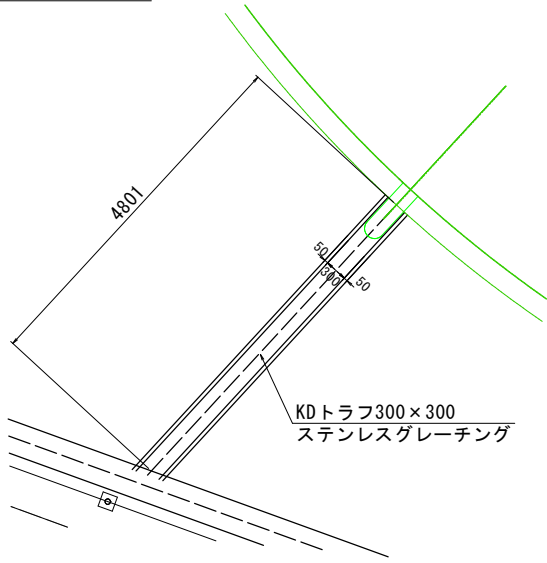


件 名	R7(仮称)宇都良記水池送配水管布設工事						
図 面	霧島市上下水道事業（仮称）宇都良記水池 配管平面縦断計画図(4) 【場内配管】					12 45	
縮 尺	1/100 (A3 S=1:200)	承  認		設  計	製  図		
鹿児島県 霧島市 上下水道部							

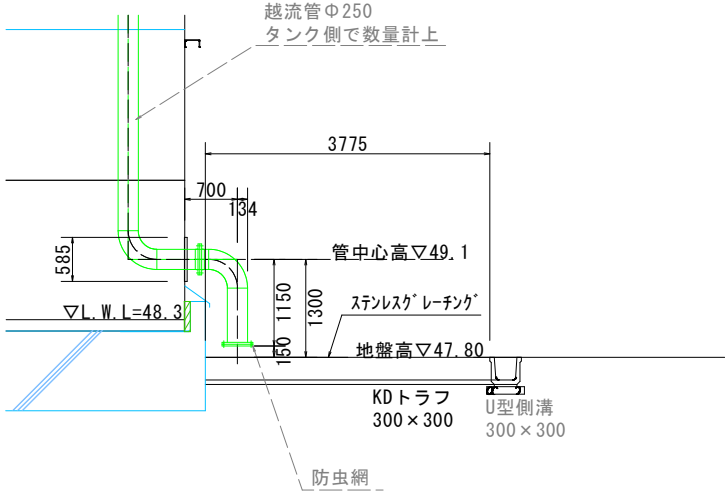
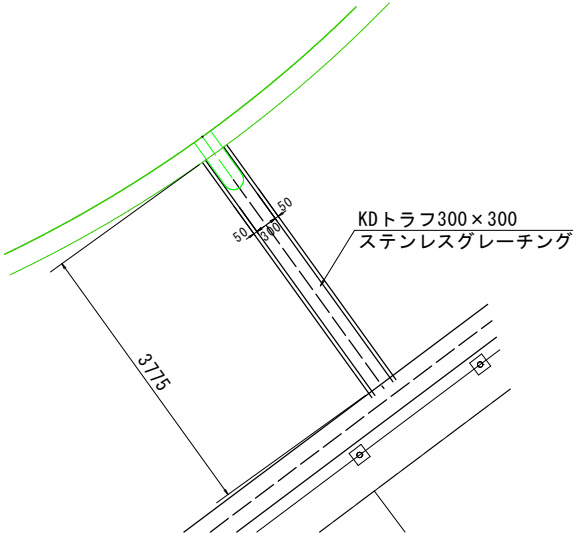
霧島市上水道事業（仮称）宇都良配水池 配管平面縦断計画図（5） 【場内配管】  
S=1:50（A3時 S=1:100）



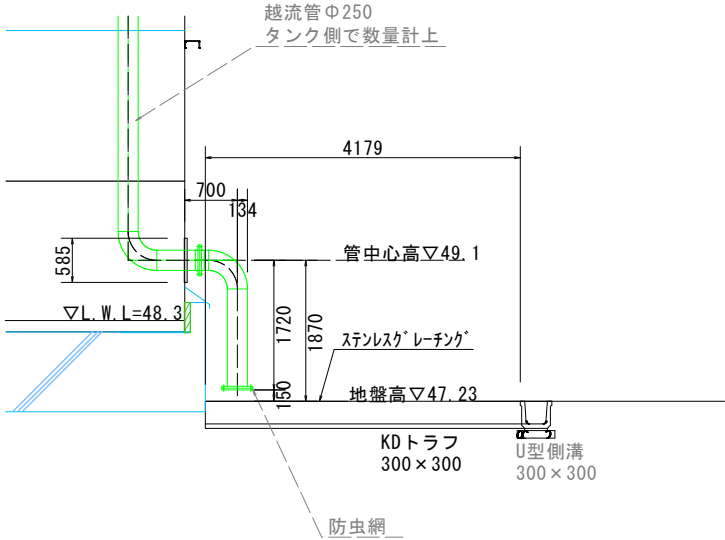
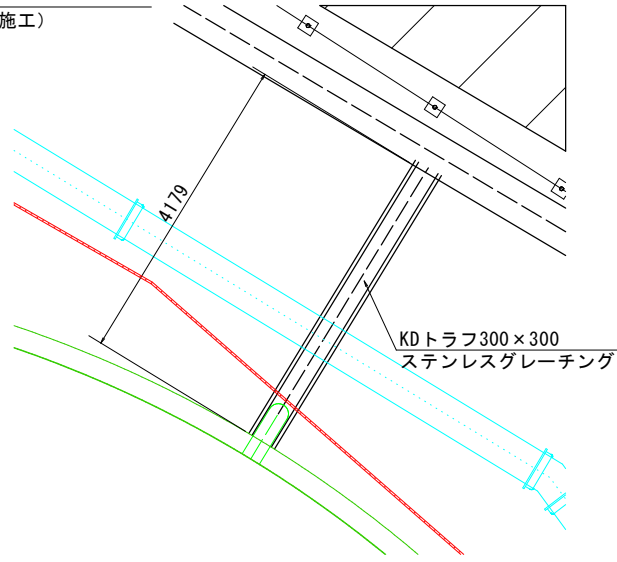
〈 1号池越流管平面図 〉



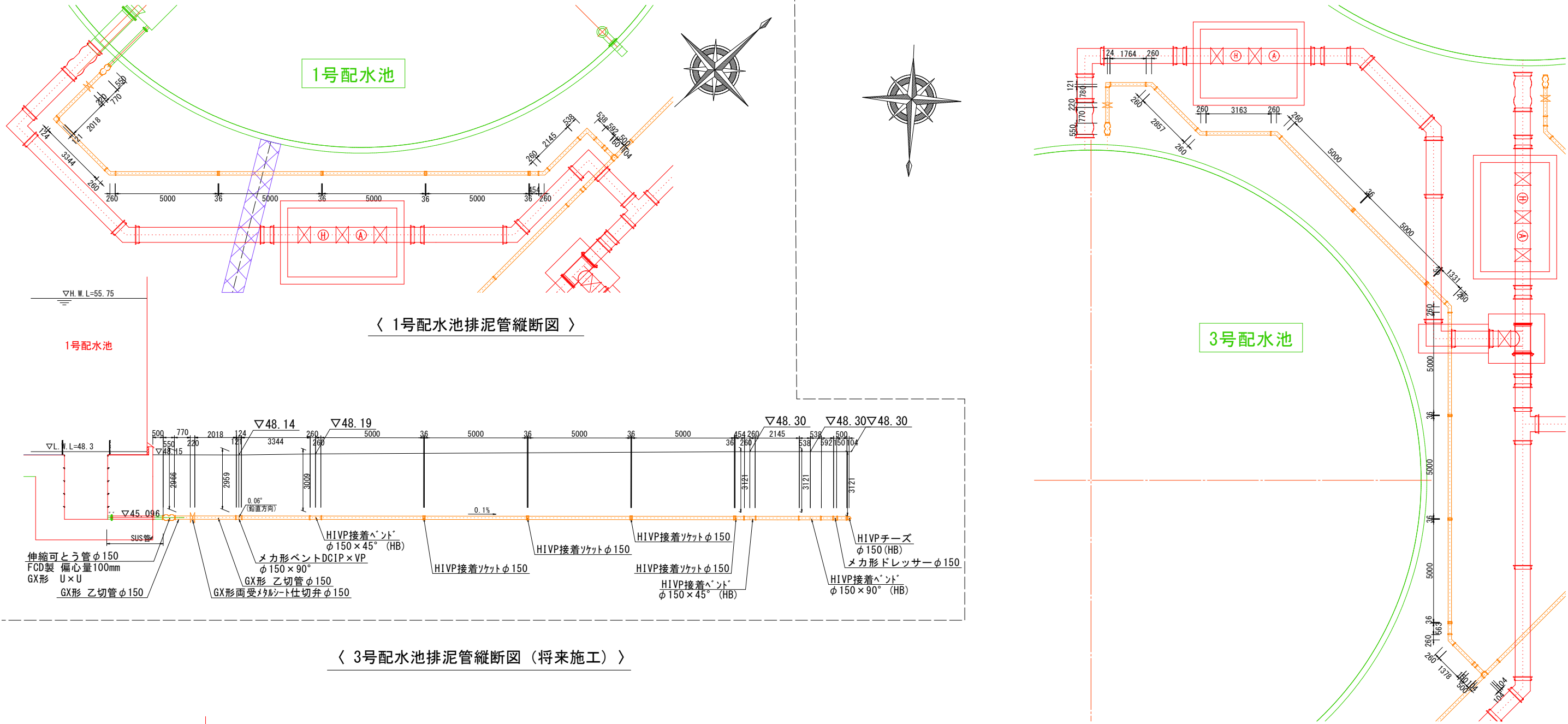
〈 2号池越流管平面図 〉



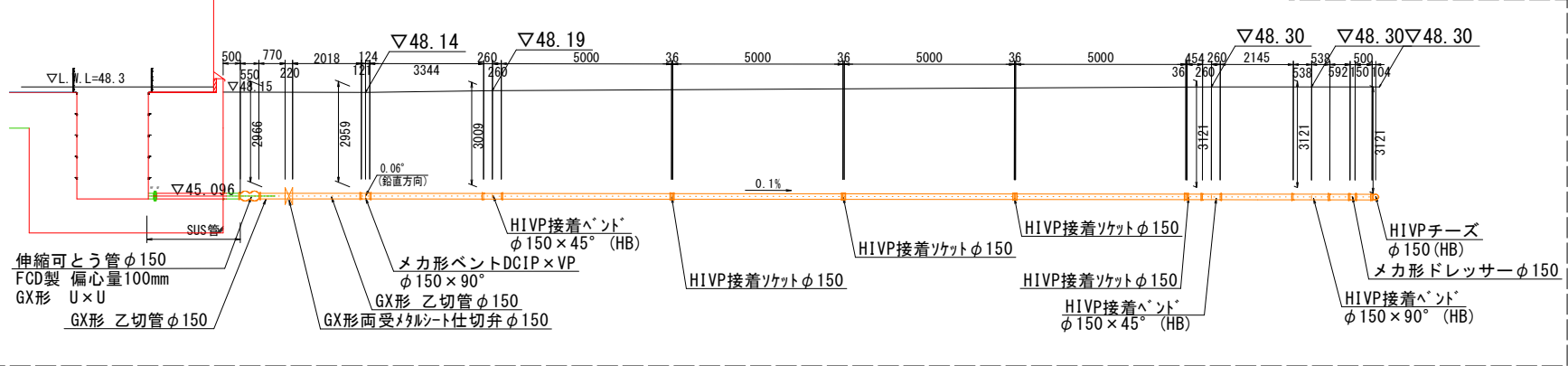
〈 3号池越流管平面図 〉  
（将来施工）



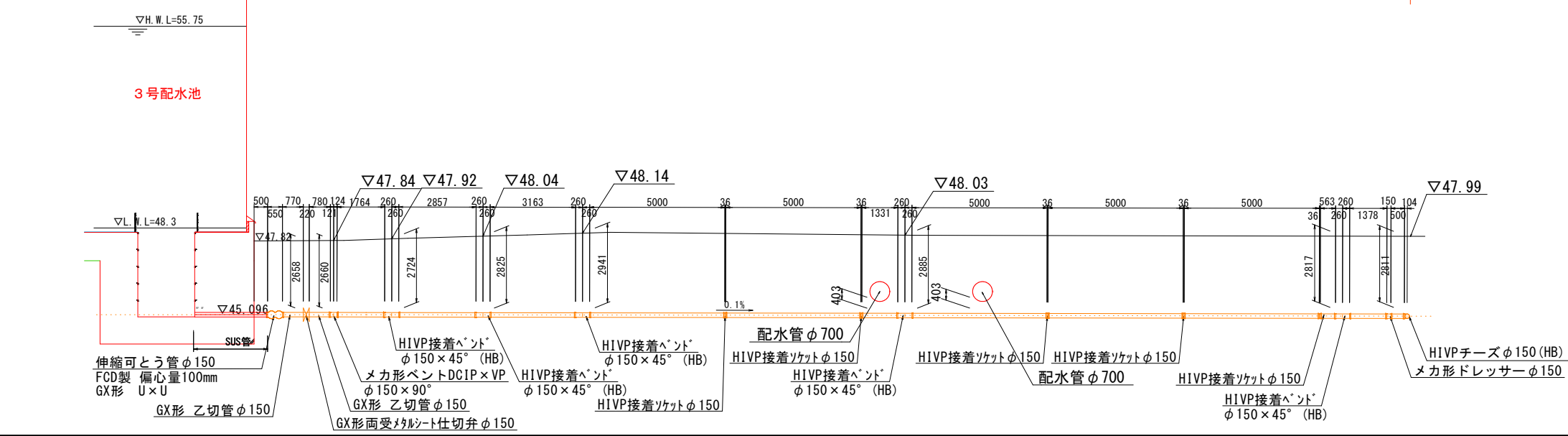
件 名	R7(仮称)宇都良配水池送配水管布設工事				
図 面	霧島市上水道事業（仮称）宇都良配水池 配管平面縦断計画図(5) 【場内配管】				13 / 45
縮 尺	1/100 (A3 S=1:200)	承	認	設	製
鹿児島県 霧島市 上下水道部					



＜ 1号配水池排泥管縦断図 ＞

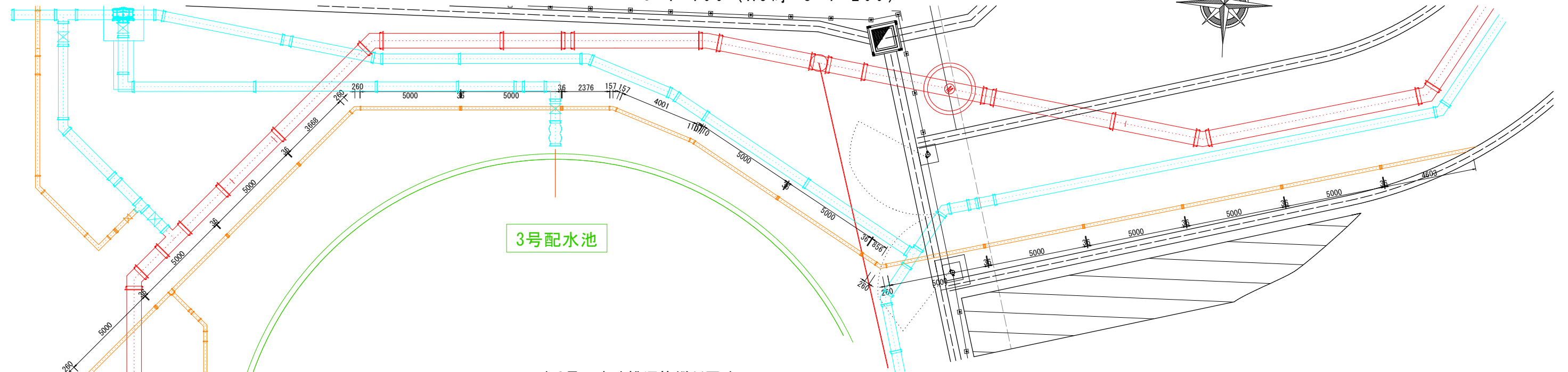
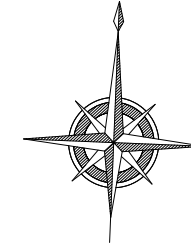


＜ 3号配水池排泥管縦断図（将来施工） ＞

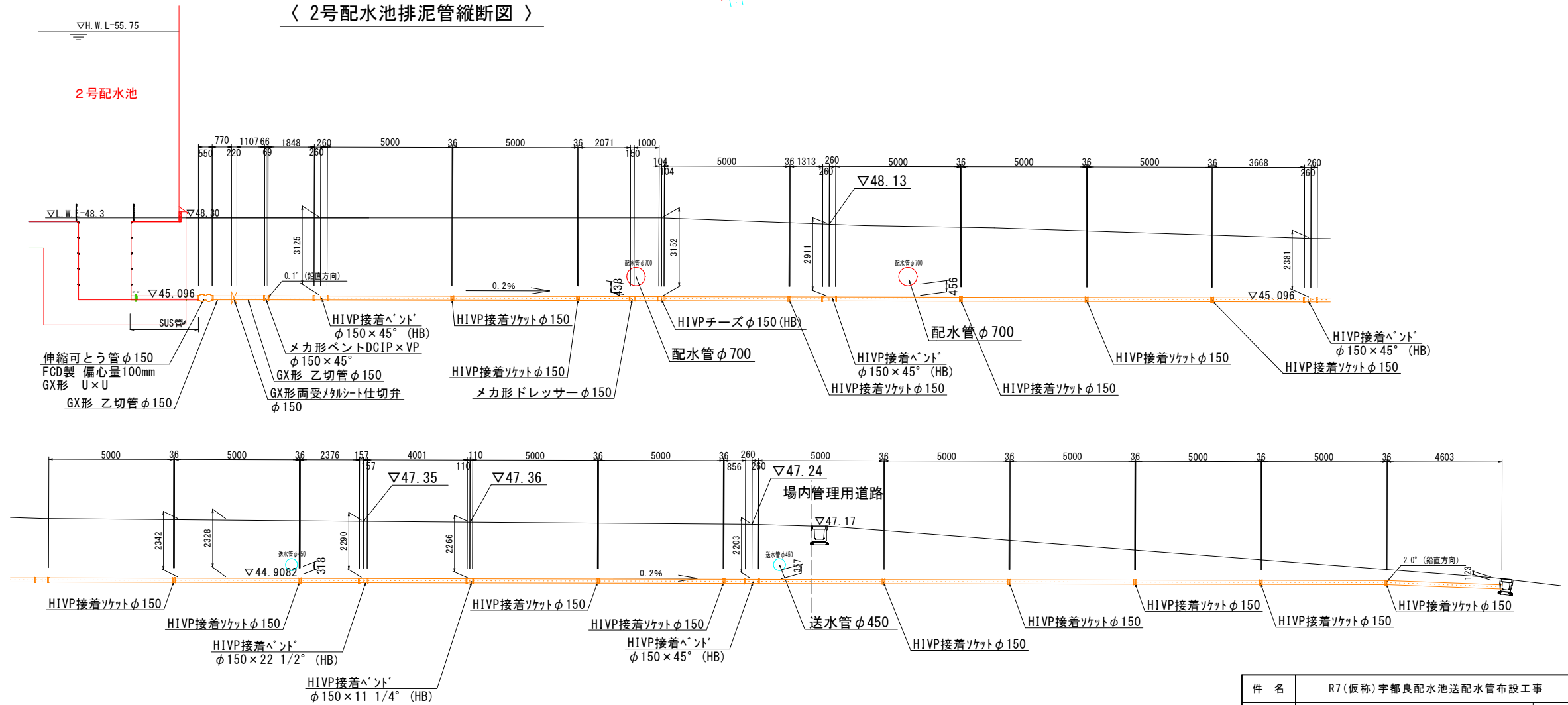


件 名	R7（仮称）宇都良配水池送配水管布設工事			
図 面	霧島市上水道事業（仮称）宇都良配水池 配管平面縦断計画図（6） 【場内配管】			14 / 45
縮 尺	1/50 (A3 S=1:100)	承 認	設 計	製 図
鹿児島県 霧島市 上下水道部				





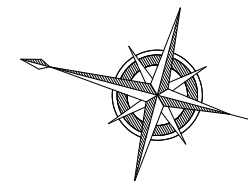
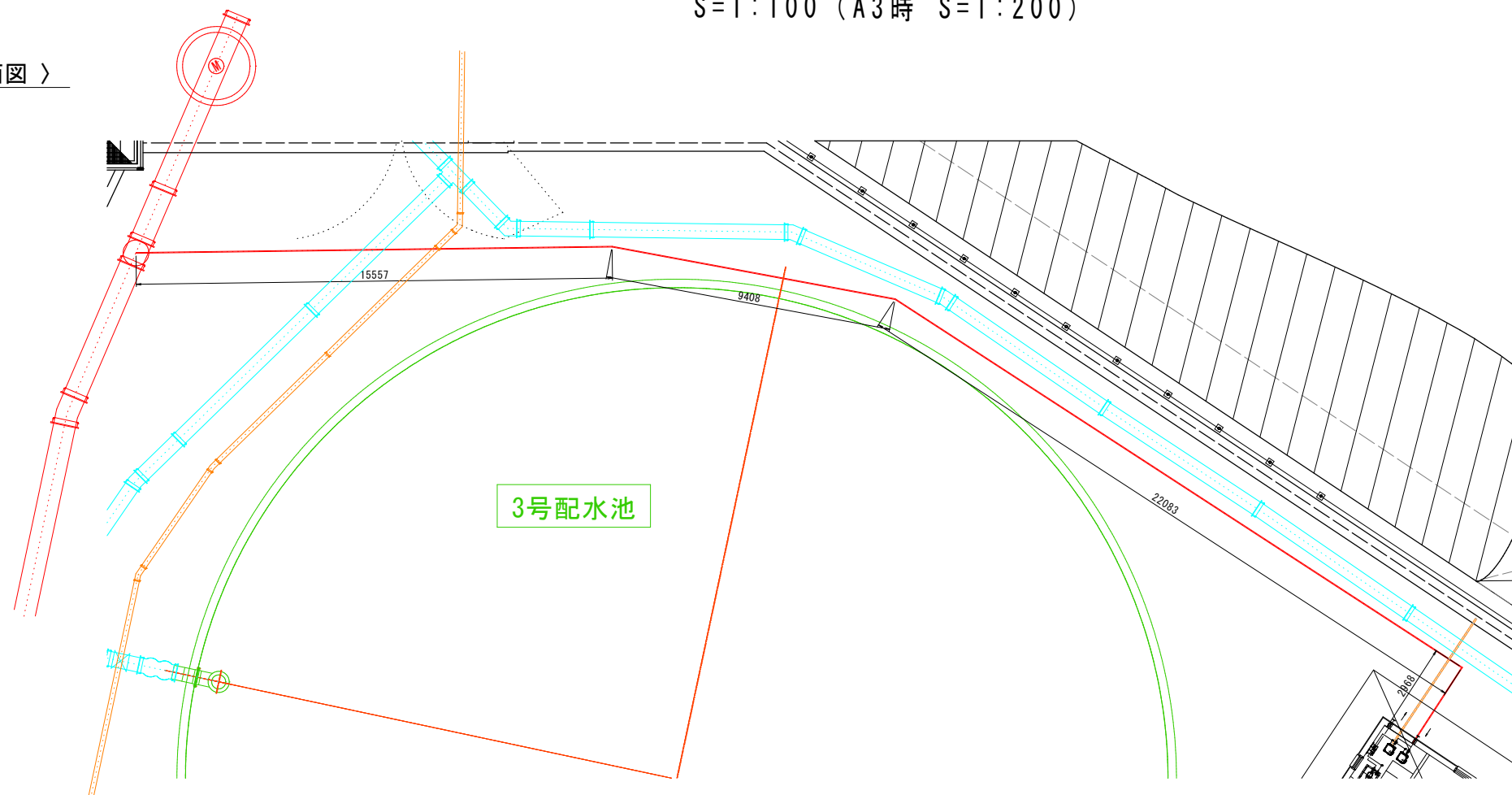
〈 2号配水池排泥管縦断図 〉



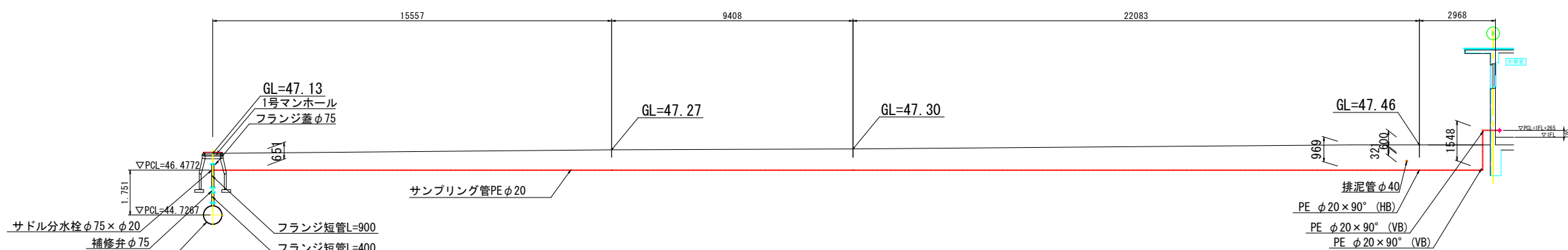
### 2号配水池

件 名	R7(仮称)宇都良配水池送配水管布設工事				
図 面	霧島市上水道事業 (仮称) 宇都良配水池 配管平面縦断計画図(7)【場内配管】			15	45
縮 尺	1/50 (A3 S=1:100)	承 認	設 計	製 図	
鹿 児 島 県      霧 島 市      上 下 水 道 部					

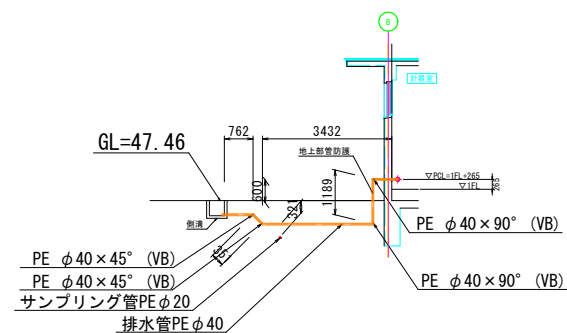
〈 サンプルング管平面図 〉



〈 サンプルング管縦断図 〉



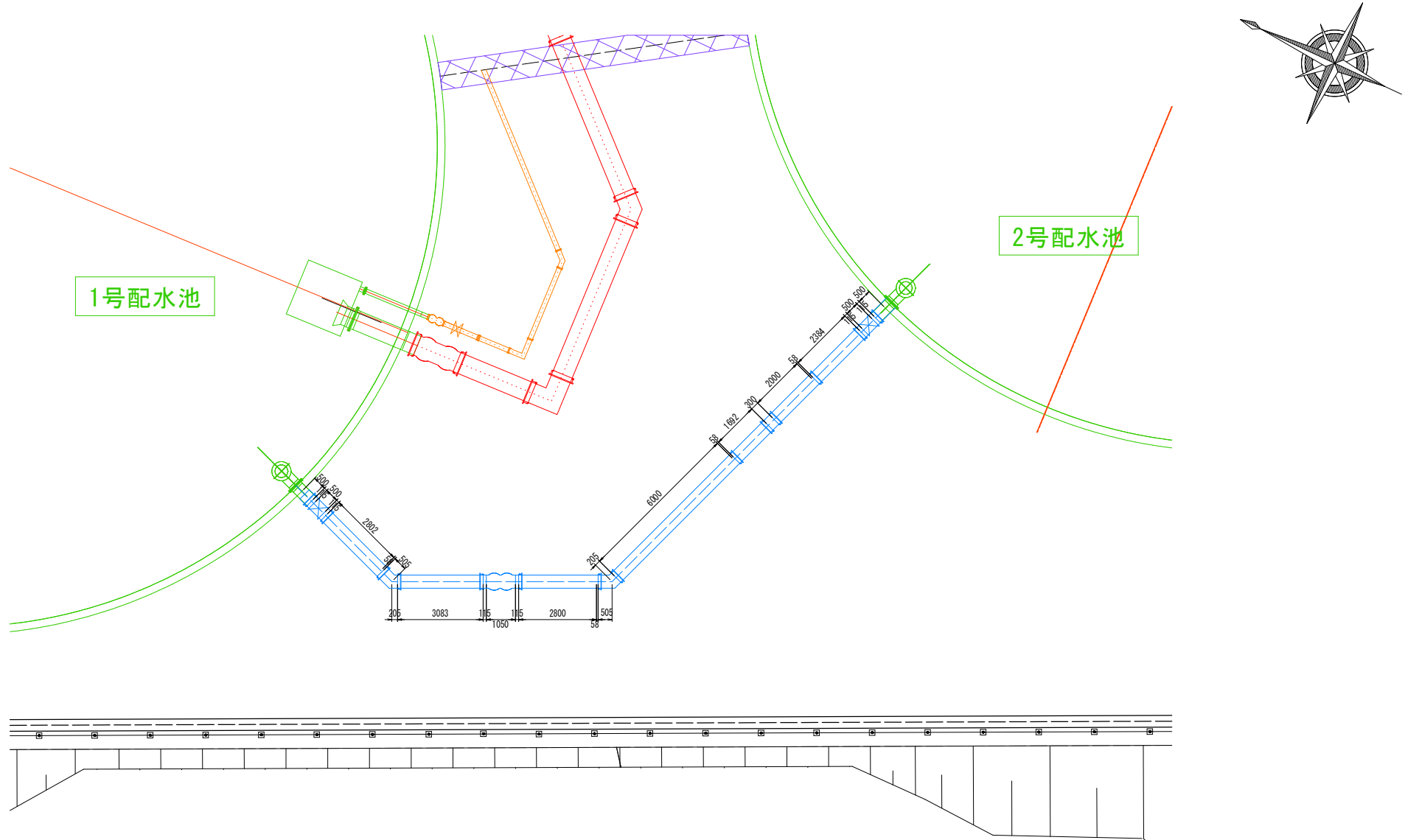
排水管 縦断図



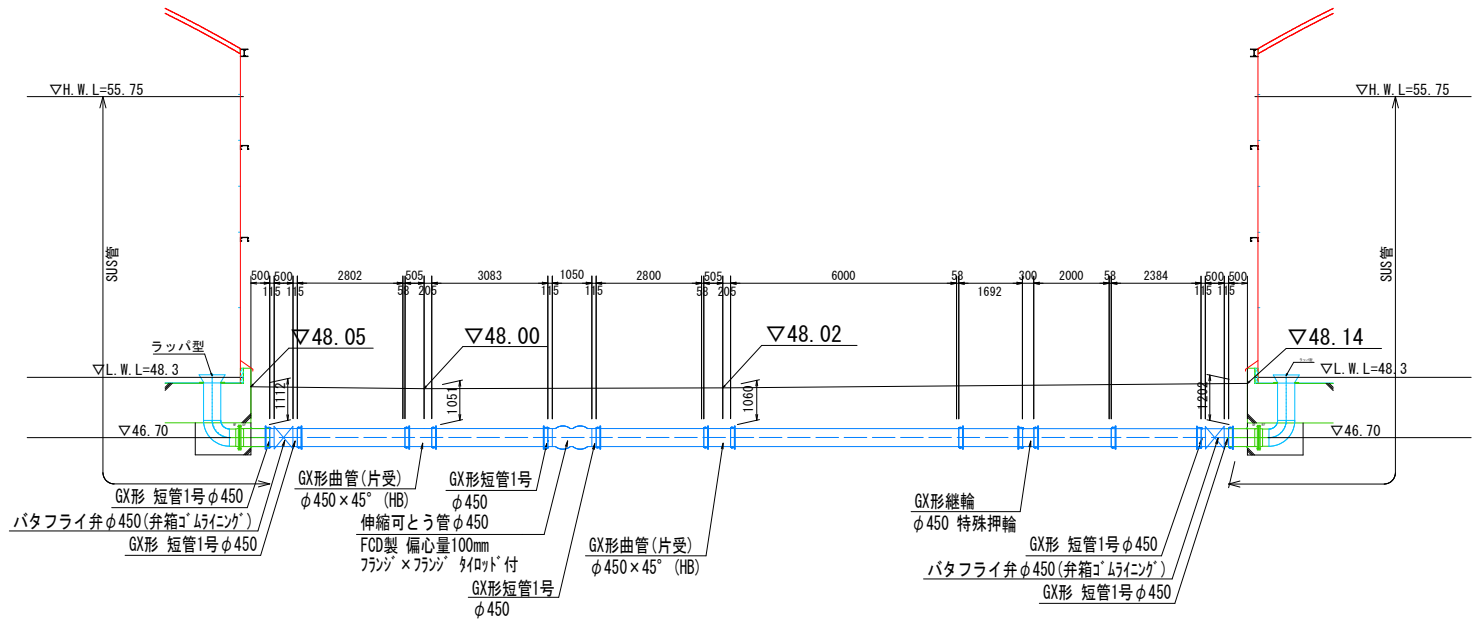
件 名	R7(仮称)宇都良配水池送配水管布設工事			
図 面	霧島市上下水道事業 (仮称)宇都良配水池 配管平面縦断計画図(8)【場内配管】			16 45
縮 尺	$\frac{1}{50}$ (A3 S=1:100)	承 認	設 計	製 図
鹿 児 島 県    霧 島 市    上 下 水 道 部				

霧島市上水道事業（仮称）宇都良配水池 配管平面縦断計画図（9） 【場内配管】  
S=1:100（A3時 S=1:200）

＜ 連絡管平面図 ＞

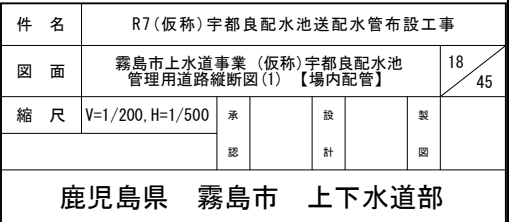


＜ 連絡管縦断図 ＞



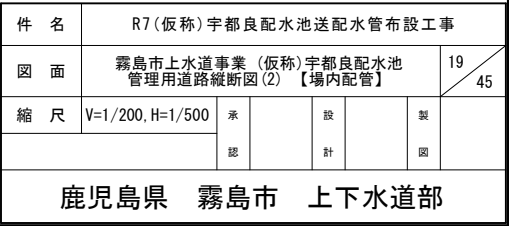
件 名	R7(仮称)宇都良配水池送配水管布設工事				
図 面	霧島市上水道事業（仮称）宇都良配水池 配管平面縦断計画図(9) 【場内配管】				17/45
縮 尺	1/50 (A3 S=1:100)	承	設	製	
		認	計	図	
鹿児島県 霧島市 上下水道部					

流入管縦断図  
(管理用道路下)



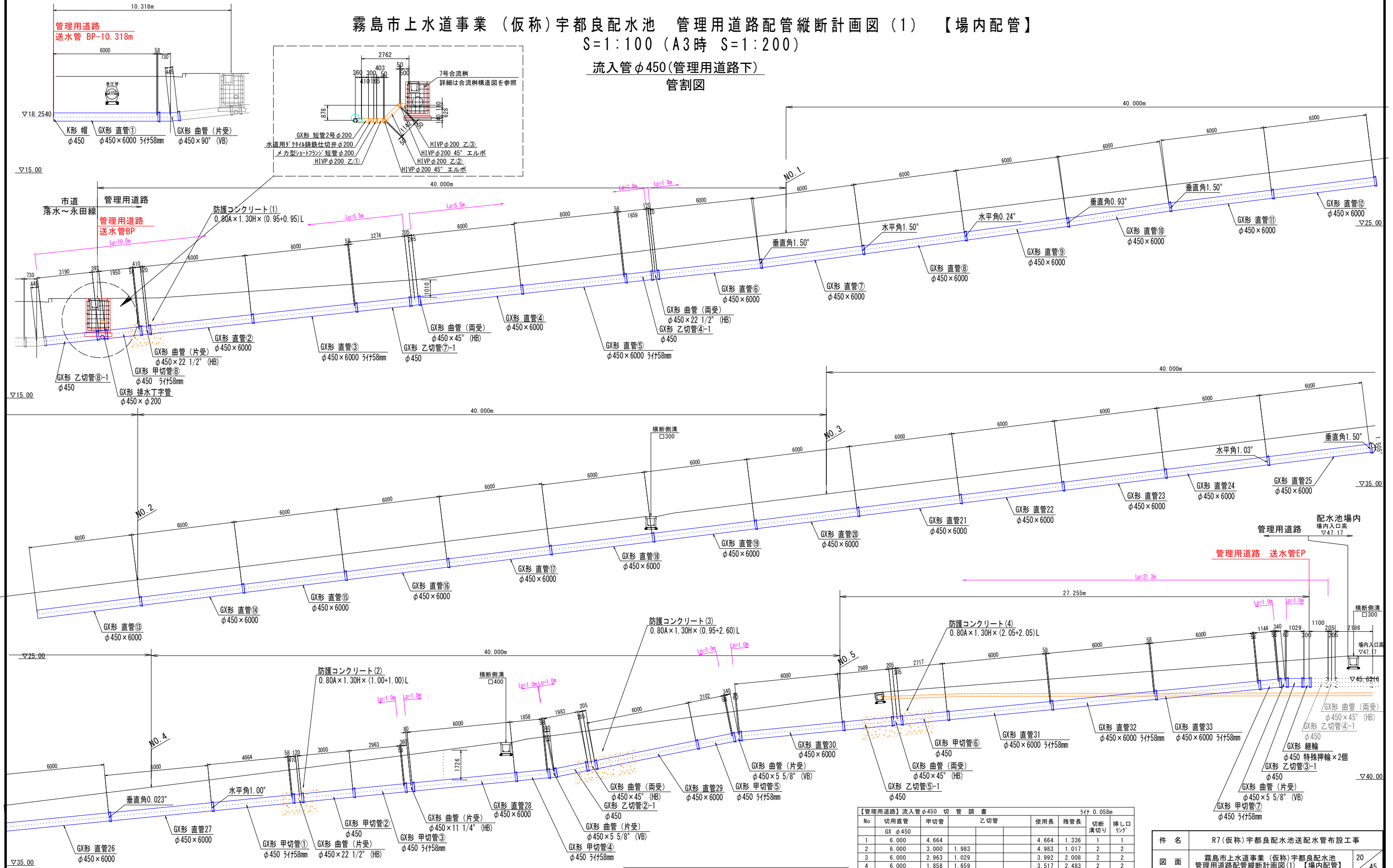


流出管縦断図  
(管理用道路下)



霧島市上水道事業（仮称）宇都良配水池 管理用道路配管縦断計画図（1） 【場内配管】  
S=1:100（A3時 S=1:200）

流入管φ450(管理用道路下)  
管割図



【管理用道路】排水管φ200 切管調書

No	切用直管	乙切管	使用長	残管長	切断
1	4.000	0.403	1.142	0.500	2.045
計			2.045	2.045	1.955

【管理用道路】流入管φ450 切管調書

No	切用直管	甲切管	乙切管	使用長	残管長	切断	挿し口
1	6.000	4.664		4.664	1.336	1	1
2	6.000	3.000	1.983	4.983	1.017	2	2
3	6.000	2.963	1.029	3.992	2.008	2	2
4	6.000	1.858	1.659	3.517	2.483	2	2
5	6.000	2.102	2.989	5.091	0.909	2	2
6	6.000	2.717		2.717	3.283	1	1
7	6.000	1.144	3.274	4.418	1.582	2	2
8	6.000	1.950	3.190	5.140	0.860	2	2
計		20.398		14.124	34.522	13.478	14

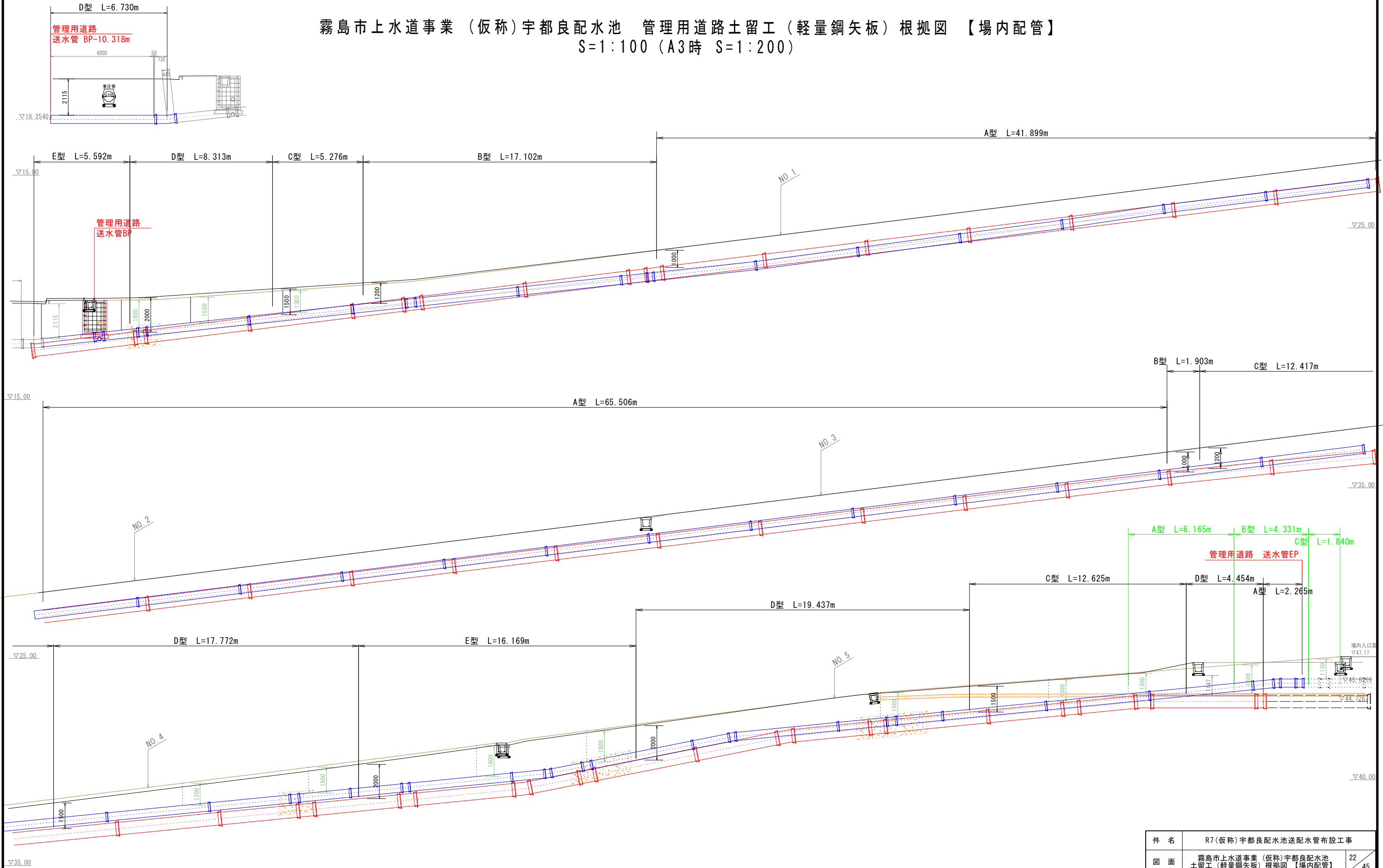
件名	R7(仮称)宇都良配水池送水管布設工事			
図面	霧島市上水道事業（仮称）宇都良配水池 管理用道路配管縦断計画図(1) 【場内配管】			20
縮尺	1/100 (A3 S=1:200)	承認	設計	製図
鹿児島県 霧島市 上下水道部				

流出管φ700(管理用道路下)  
管割図



件 名	R7(仮称)宇都良配水池送配水管布設工事				
図 面	霧島市上水道事業（仮称）宇都良配水池 管理用道路配管擬断計画图(2) 【場内配管】			21	45
縮 尺	1/100 (A3 S=1:200)	承	設	製	
		認	計	図	
鹿児島県 霧島市 上下水道部					

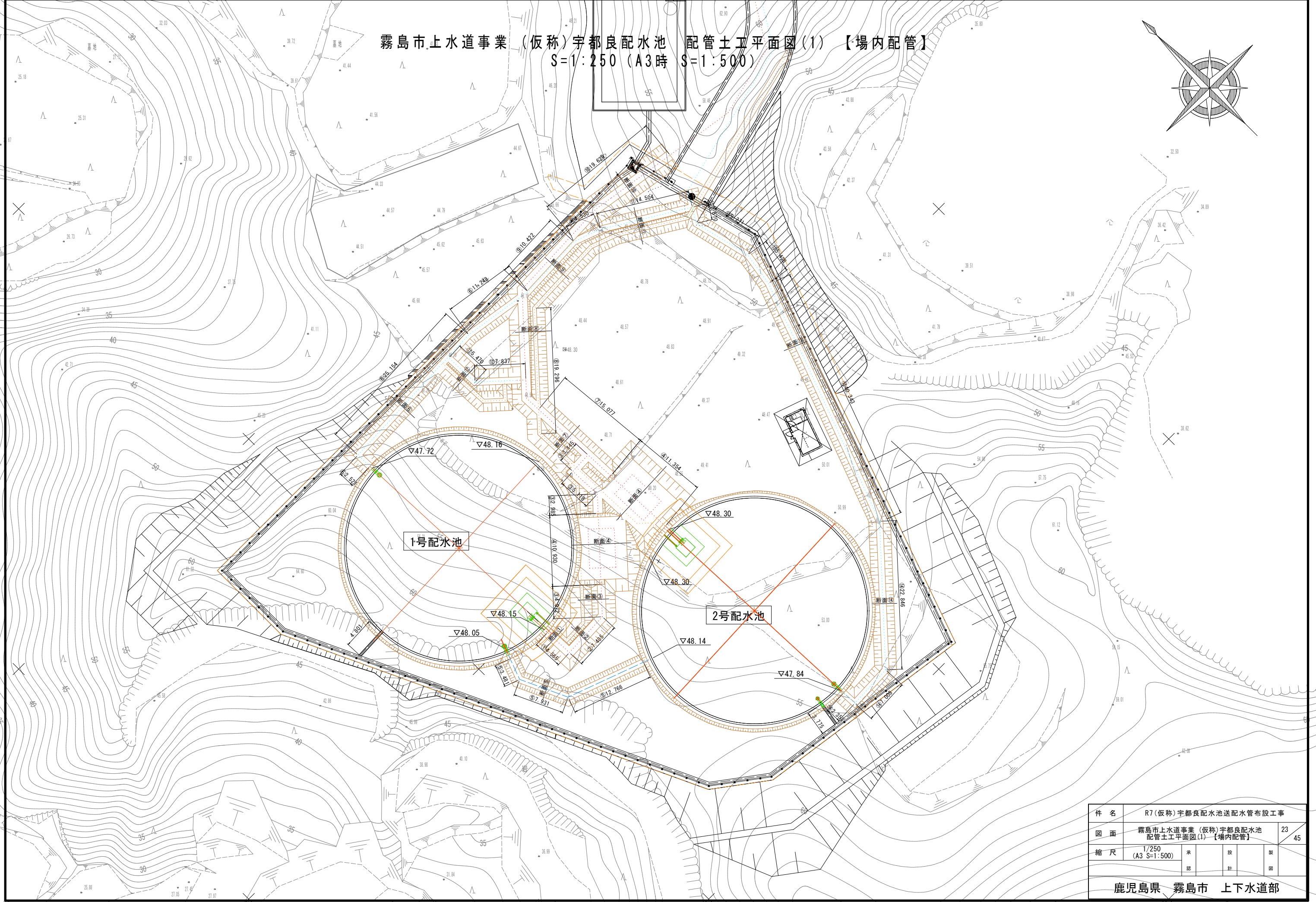
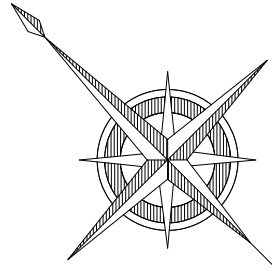
霧島市上水道事業（仮称）宇都良配水池 管理用道路土留工（軽量鋼矢板）根拠図 【場内配管】  
S=1:100（A3時 S=1:200）



件 名	R7(仮称)宇都良配水池送配水管布設工事				
図 面	霧島市上水道事業（仮称）宇都良配水池 土留工（軽量鋼矢板）根拠図 【場内配管】			22	45
縮 尺	1/100 (A3 S=1:200)	承	認	設	製
鹿児島県 霧島市 上下水道部					



霧島市上水道事業（仮称）宇都良配水池 配管土工平面図(1) 【場内配管】  
S=1:250 (A3時 S=1:500)



件 名	R7(仮称)宇都良配水池送配水管布設工事			
図 面	霧島市上水道事業（仮称）宇都良配水池 配管土工平面図(1) 【場内配管】			23 45
縮 尺	1/250 (A3 S=1:500)	承	設	製
		認	計	図
鹿児島県 霧島市 上下水道部				